

## Teknik Analiz

30 Temmuz 2024

	Destek-1	Destek-2	Destek-3	Direnç-1	Direnç-2	Direnç-3
BİST100	10666.00	10605.00	10450.00	10760.00	10885.00	11000.00
X30YVADE	12000.00	11860.00	11600.00	12170.00	12245.00	12310.00
Ons Altın	2.360	2.340	2.305	2.390	2.405	2.483
EUR/USD	1.0805	1.0755	1.0720	1.0845	1.0895	1.0968
GBP/USD	1.2800	1.2785	1.2765	1.2865	1.2895	1.3065
EUR/GBP	0.8410	0.8400	0.8380	0.8430	0.8460	0.8499

### BİST100

BİST100 endeksi dün 157 puan kayıpla 10733 seviyesinden tamamladı. Teknik göstergelerin momentum kaybetmesine rağmen güçlü görünüme sahip olduğu endeks için bugün, 2024 başından bu yana devam eden yükselen kanalın alt bandı bugün 10666 bölgesinden geçecek. Dolayısıyla 10666 bugün için ilk önemli destek bölgesi olup üzerinde kalmayı başarması halinde 10760 direnci öne çıkar ve aşılmasıyla EMA-20 ortalaması 10885 ile 11000 dirençleri test edilebilir. Ancak, güçlü teknik göstergelere rağmen 10666 bölgesinin kırılması durumunda EMA-50 ortalaması 10600 ve ardından 10450 ile 10200 desteklerine kadar düşüşün sürebileceğine dikkat edilmelidir. Özetle; bilanço sezonu devam ederken teknik olarak 10666 destek bölgesi önemlidir.

### X30YVADE

EMA-50 ortalamasının geçtiği 12000 ilk destek bölgesidir. 12000 desteğinin kırılması halinde 11860 ardından 11600 ve 11370 desteklerine kadar düşüş potansiyeli oluşabilir. Ancak, teknik göstergelerin momentum kaybetmesine rağmen 11860/12000 destek hattı üzerinde kalmayı başarması durumunda 12170 ara direncinin ardından 12245/12310 dirençlerinin test edilebileceğine dikkat edilmelidir. Özetle; 11860/12000 destek aralığı yön belirleyici konumdadır.

### XAU/USD

Teknik göstergelerin güç kaybettiği ons altın için EMA-20 ortalaması 2390 ilk ara direnç olarak çok önemlidir. 2390 üzerinde yerleşme sağlanması halinde kısa vadeli düşüş trendinin geçtiği 2405 direnci öne çıkar ve aşılmasıyla 2450/2483 dirençleri test edilebilir. Buna karşın, güç kaybeden teknik göstergelere rağmen 2390/2405 direnci altında baskının süreceğine, 2360 desteğinin kırılmasıyla 2305 bölgesine dek düşüş riski oluşacağına dikkat edilmelidir. Özetle; Fed açıklamaları beklenirken 2405 direncini önemsiyoruz.

### EUR/USD

EMA-100 ve EMA-200 ortalamalarının kesişim bölgesi üzerinde tutunmaya çalışan paritenin teknik göstergeleri güç kaybediyor. Bu kapsamda, 1.0800-1.0810 aralığı önemli destek bölgesi olup kırılması halinde 1.0755 ardından 1.0720/1.0685 desteklerine kadar düşüş devam edebilir. Öte yandan, 1.0800-1.0810 destek aralığı üzerinde kalmayı başarılmasıyla 1.0845 direncinin ardından 1.0880/1.0920 ve 1.0968 dirençlerine doğru yükseliş olasılığının artacağı ihtimali göz ardı edilmemelidir. Özetle; bugün Euro bölgesi ülkelerinden gelecek makro veriler ile ABD/JOLTS verisi parite için önemli olur. Teknik olarak ise 1.0800-1.0810 destek aralığını izliyoruz.

### GBP/USD

Teknik göstergelerin güç kaybettiği parite için 1.2865 ilk direncinin aşılmasıyla 1.2895 direnci öne çıkar ve üzerinde 1.3000/1.3065 dirençlerinin test edilmesi gündeme gelebilir. Ancak, güç kaybeden teknik göstergeler nedeniyle 1.2865 altında baskının süreceğine, 1.2800 desteğinin kırılmasıyla 1.2785/1.2765 desteklerinin test edileceğine dikkat edilmelidir. Özetle; Fed ve BoE faiz kararları beklenirken teknik olarak 1.2800 desteği önemlidir.

### EUR/GBP

Kısa vadeli teknik göstergelerin zayıf görünüme sahip olduğu parite için 0.8430 ilk direnç noktası olup aşılması halinde 0.8460 direnci öne çıkar ve üzerinde 0.8500 direnç hattı gündeme gelebilir. Ancak, zayıf görünüm nedeniyle 0.8430 altında baskının süreceğine, 0.8410 altında 0.8400/0.8380 desteklerinin test edileceğine dikkat edilmelidir. Özetle; Euro bölgesi ülkelerinden gelecek makro veriler öne çıkarken 0.8430 direnci önemlidir.

Murat Korkmaz  
Araştırma ve Strateji Bölümü  
İstanbul  
Tel: 0212 367 70 00  
[Murat.Korkmaz@ingyatirim.com.tr](mailto:Murat.Korkmaz@ingyatirim.com.tr)



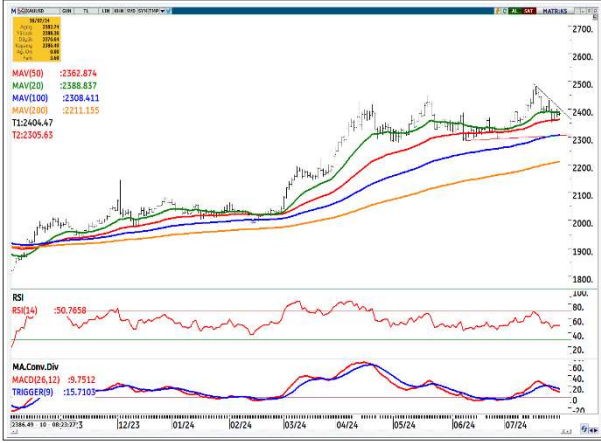
## BİST100 Endeksi



## X30YVADE



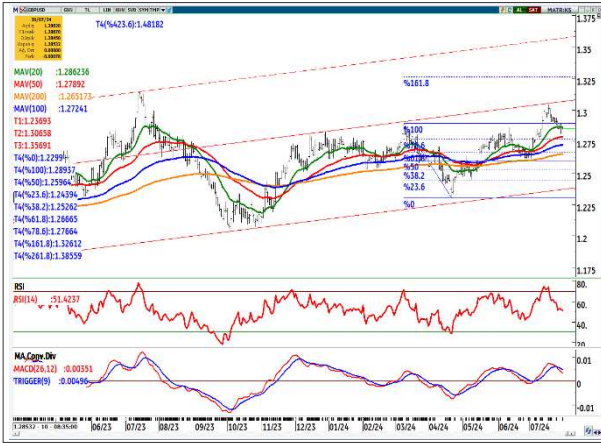
## XAU/USD (Ons Altın/USD)



## EUR/USD (Euro/ABD Doları)



## GBP/USD (Sterlin/ABD Doları)



## EUR/GBP (Euro/Sterlin)



\*Grafikler için kaynak: Matrxs



*"Burada yer alan yatırım bilgi, yorum ve tavsiyeleri yatırım danışmanlığı kapsamında değildir. Yatırım danışmanlığı hizmeti, yetkili kuruluşlar tarafından kişilerin risk ve getiri tercihleri dikkate alınarak kişiye özel sunulmaktadır. Burada yer alan yorum ve tavsiyeler ise genel niteliktedir. Bu tavsiyeler mali durumunuz ile risk ve getiri tercihlerinize uygun olmayabilir. Bu nedenle, sadece burada yer alan bilgilere dayanılarak yatırım kararı verilmesi beklentilerinize uygun sonuçlar doğurmayabilir. ING Yatırım Menkul Değerler A.Ş. Araştırma ve Strateji Bölümü tarafından sadece bilgi amaçlı olarak hazırlanmış olan bu rapor, hiçbir şekilde bir yatırım önerisi veya herhangi bir yatırım aracının doğrudan alımına veya satımına dair bir teklif veya referans olarak alınmamalıdır. Geçmiş performans takip eden dönem için bir gösterge değildir. Bu raporda sunulan bilgilerin yayım tarihi itibarıyla yanlış/yanıltıcı olmamasına özen gösterilmiş olmasına karşın, ING Yatırım Menkul Değerler bilgilerin doğru ve tam olmasından sorumlu değildir. Bu raporda yer alan bilgiler herhangi bir uyarı yapılmadan değişebilir. ING Yatırım Menkul Değerler ve çalışanlarının bu raporda sunulan bilgilerin kullanılmasından kaynaklanabilecek doğrudan ve/veya dolaylı zararlardan ötürü sorumluluğu bulunmamaktadır. Raporun, telif ve diğer hakları saklıdır; herhangi bir amaçla ING Yatırım Menkul Değerlerin izni olmadan raporun tamamı veya bir kısmı başka bir yerde yeniden yayımlanamaz, dağıtımı yapılamaz."*

